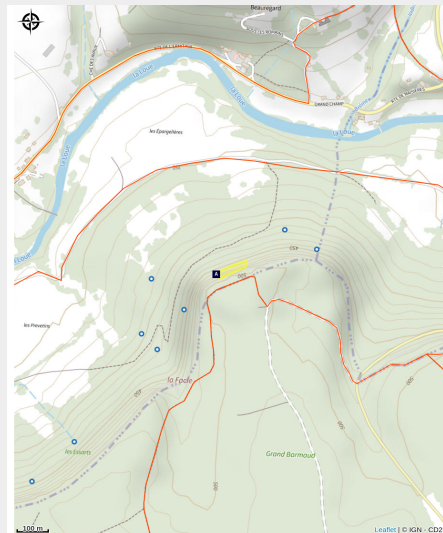


04 - Grand dévers

Loue-Lison



Équipement (Doubs Tourisme)



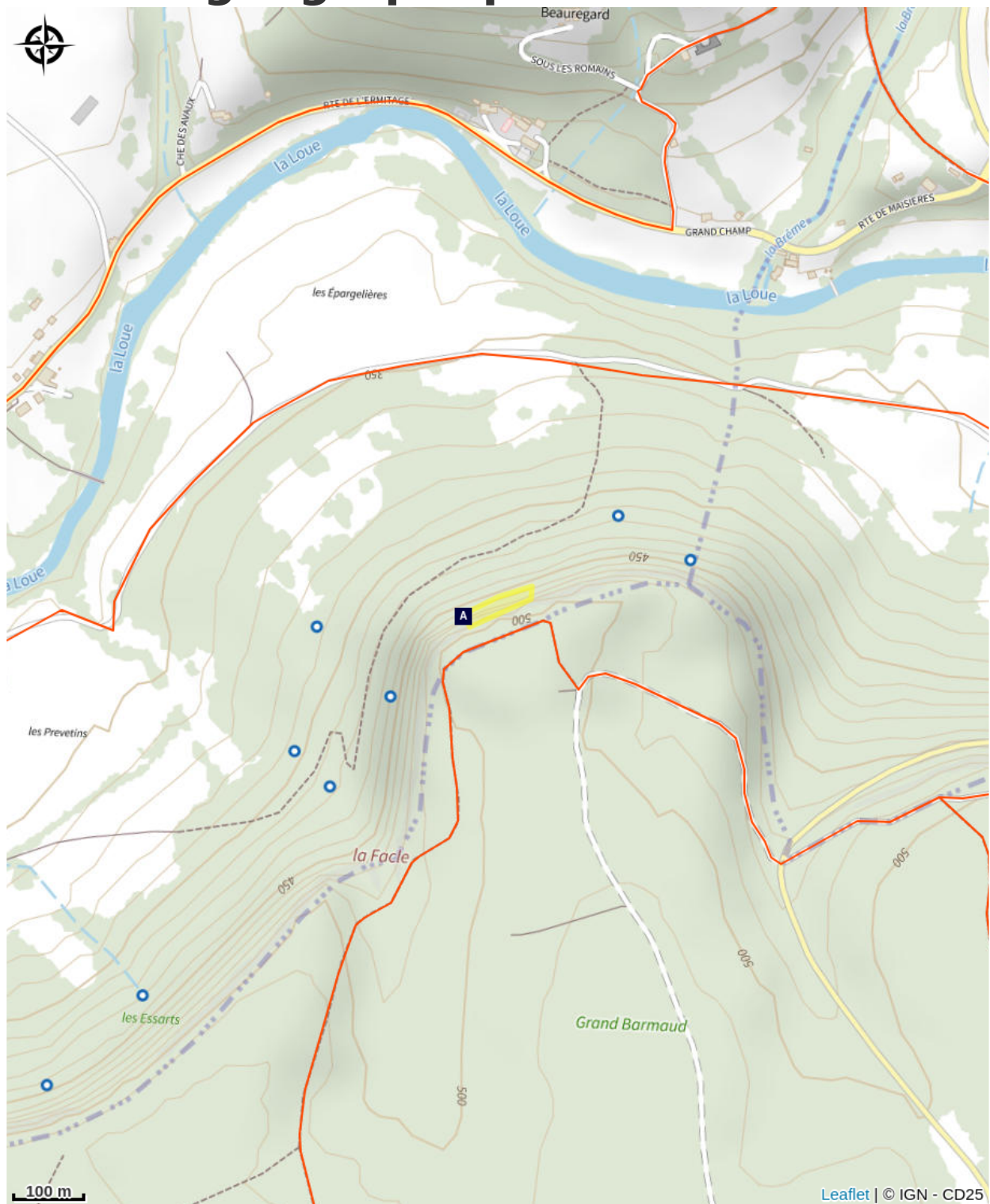
Orienté nord-est et de profils déversant/vertical, ce secteur est constitué de 6 voies.

Infos pratiques

Pratique : Escalade

Hauteur : 40 m

Situation géographique



Belvédère de Barmaud (A)

Toutes les infos pratiques

Sur votre chemin...



Belvédère de Barmaud (A)

Ce belvédère sécurisé offre un point de vue remarquable sur la vallée de la Loue en contrebas. Vous apercevez le miroir de Scey sur la gauche et la chapelle Notre-Dame du Chêne.

Crédit photo : © Albain CCLL