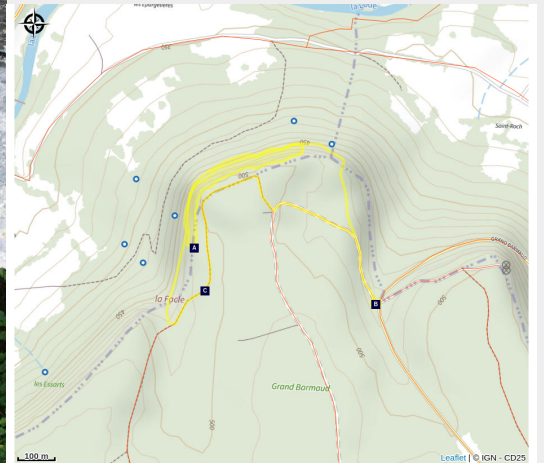


40 - La Barmaud

Loue-Lison



Quentin à la Barmaud (Gilles Blanchon)



Ce site magnifique situé en forêt respire la tranquillité et la sérénité.

Exposé à l'ouest, il ressemble à un cirque à l'envers ouvert à 180° sur une vue superbe d'Ornans et ses affleurements rocheux, parmi les plus connus : la Brême et l'Arc de cercle. Orientations variées et hivers doux permettent une grimpe quasi annuelle. Ces 500 m de barre rocheuse criblée de trous dans un calcaire excellent offre une escalade de 40 m de haut verticale, déversante et surplombante, ne laissant que peu de place aux voies faciles sauf dans les quelques fissures.

Infos pratiques

Pratique : Escalade

Type : Site sportif et Terrain d'Aventure

Période : Du 15 juin au 15 février

Orientation : ← O

Échelle de cotation :

Cotation : 3+, 4a, 4b, 4c, 5a, 5b, 5c, 6a, 6a+, 6b, 6b+, 6c, 6c+, 7a, 7a+, 7b, 7b+, 7c, 7c+, 8a, 8b, 8b+

Description

Ce site est constitué de 221 voies :

- 3 : 1
- 4 : 16
- 5 : 50
- 6 : 87
- 7 : 55
- 8 : 8
- 9 ? / NR / PR : 4

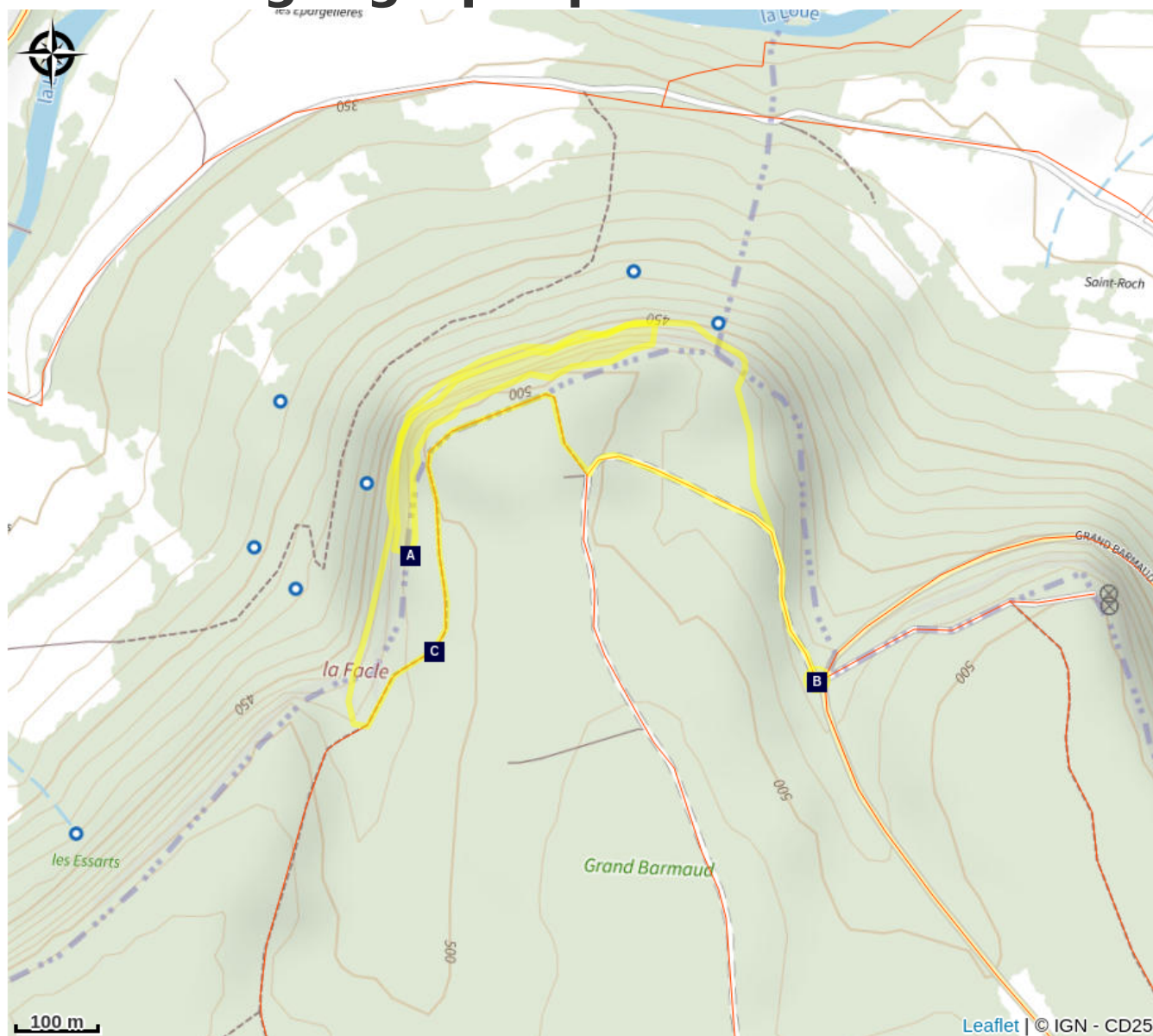
Le site est équipé de broches, plaquettes et relais reliés en partie. Ce site est en passe de devenir site sportif. En attendant, la prudence s'impose dans certaines voies engagées ou exposées, le rocher est à surveiller par endroits.

Il est nécessaire pour le grimpeur d'utiliser une corde de 70 à 80 m et 20 dégaines (+ le relais).

Pour en savoir plus, vous pouvez vous procurer le topoguide [en ligne](#) ou dans les points de vente suivants :

- Office de tourisme de Baume les Dames et du Doubs Baumoises
- Office de tourisme Loue-Lison (Ornans)
- Office de tourisme de Besançon
- Office de tourisme de Maîche
- Magasin Mountain Expert à Besançon
- Magasin Intersport à Pontarlier
- Magasin SLE à Belfort
- [Association Entre-Temps](#)
- Maison de la presse d'Ornans
- Maison de la presse de Baume-les-Dames

Situation géographique



Belvédère de la Roche Thiébaut (A)

Belvédère de Barmaud (B)

Toutes les infos pratiques

Recommandations

Site en APPB, l'escalade et l'équipement sont interdits du 15 février au 15 juin du secteur « Face nord » au secteur « Grand dévers » compris.

Lieux de renseignement

Destination Loue Lison - Ornans

7 rue Pierre Vernier, 25290 Ornans

contact@destinationlouelison.com

Tel : +33 (0)3 81 62 21 50

<https://www.destinationlouelison.com/>



Sur votre chemin...



Belvédère de la Roche Thiébaud (A)

Ce belvédère offre un point de vue remarquable sur la ville d'Ornans et la vallée de la Loue.

Crédit photo : © Albain CCLL



Belvédère de Barmaud (B)

Ce belvédère sécurisé offre un point de vue remarquable sur la vallée de la Loue en contrebas. Vous apercevez le miroir de Scey sur la gauche et la chapelle Notre-Dame du Chêne.

Crédit photo : © Albain CCLL