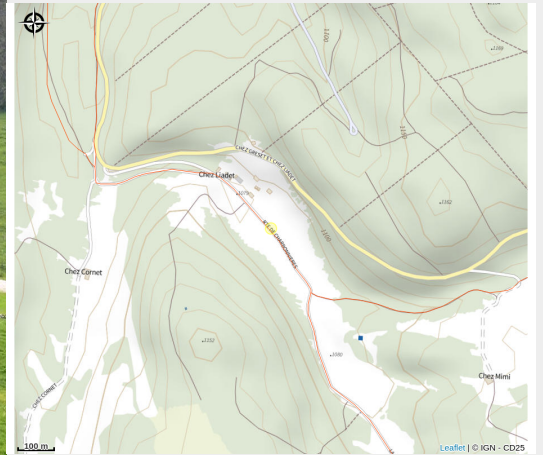


ENS - Le Pré-Bois des Bâties

Haut Doubs



Crédit photo : Forêt des Bâties (CD25)



Infos pratiques

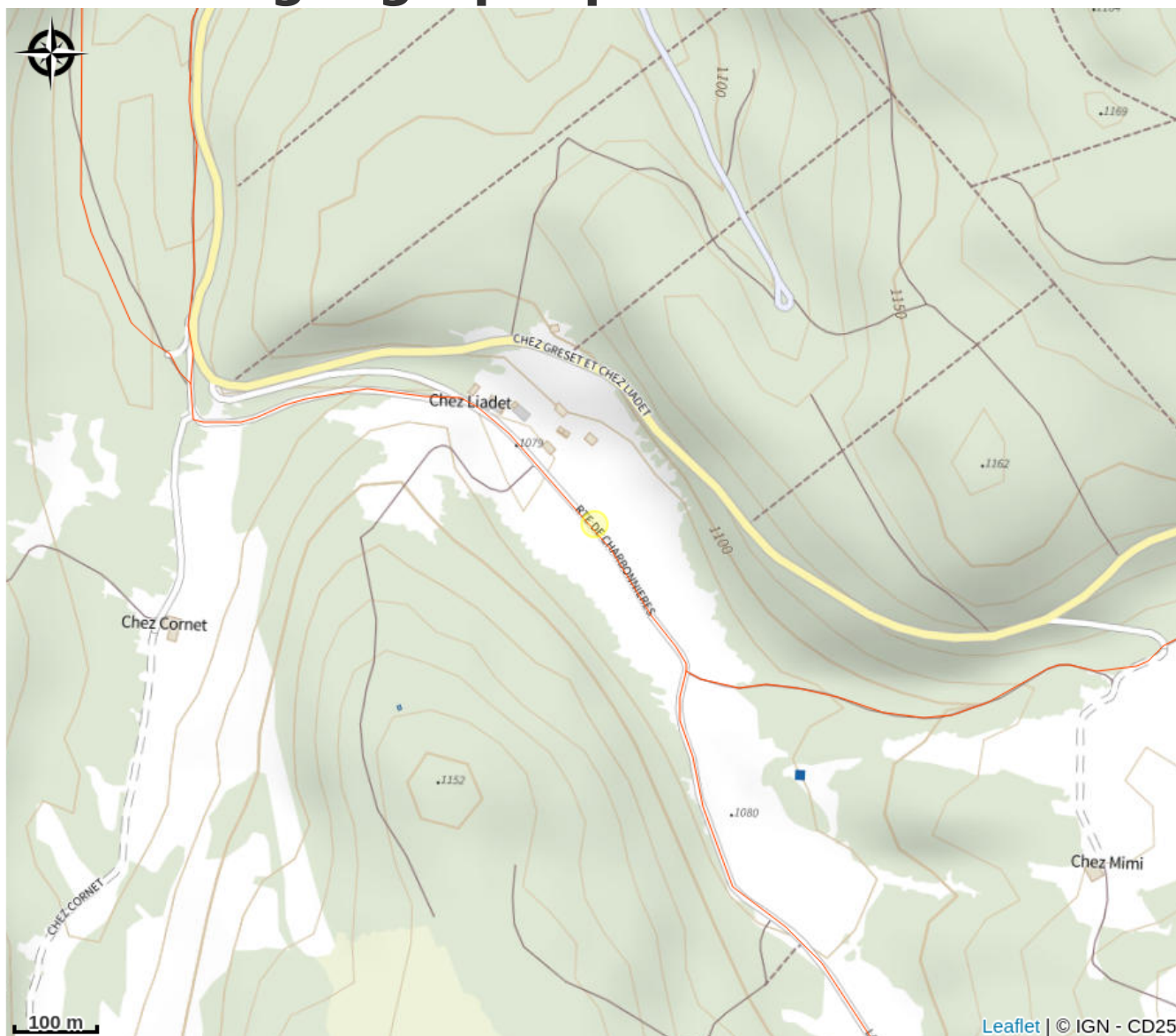
Categorie : Sites et lieux de visites

: Site Naturel

Description

Située entre Mouthe et la frontière suisse, dans la continuité de la forêt du Risoux et du Mont d'Or, le pré-bois des Bâties se développe sur un plateau situé à plus de 1 000 m d'altitude. L'origine de son nom viendrait de la présence de plusieurs bâtisses dispersées dans les prairies, dont l'une au nom évocateur de "Bâtie bourgeois". Ces constructions sont localisées au milieu d'enclaves prairiales et de pré-bois et donnent un aspect champêtre au lieu.

Situation géographique



Toutes les infos pratiques

Contact

Adresse :

Route des Charbonnières
25240 MOUTHE

Source

Décibelles Data