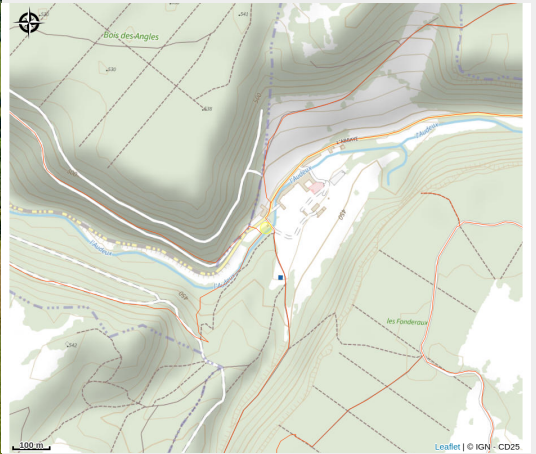


Abbaye Notre-Dame de la Grâce-Dieu

Doubs Central



Crédit photo : VALLEE_AUDEUX_CCPHD_MAXIME-NAEGELY_LQ-1 (happinessproduction.fr)

Infos pratiques

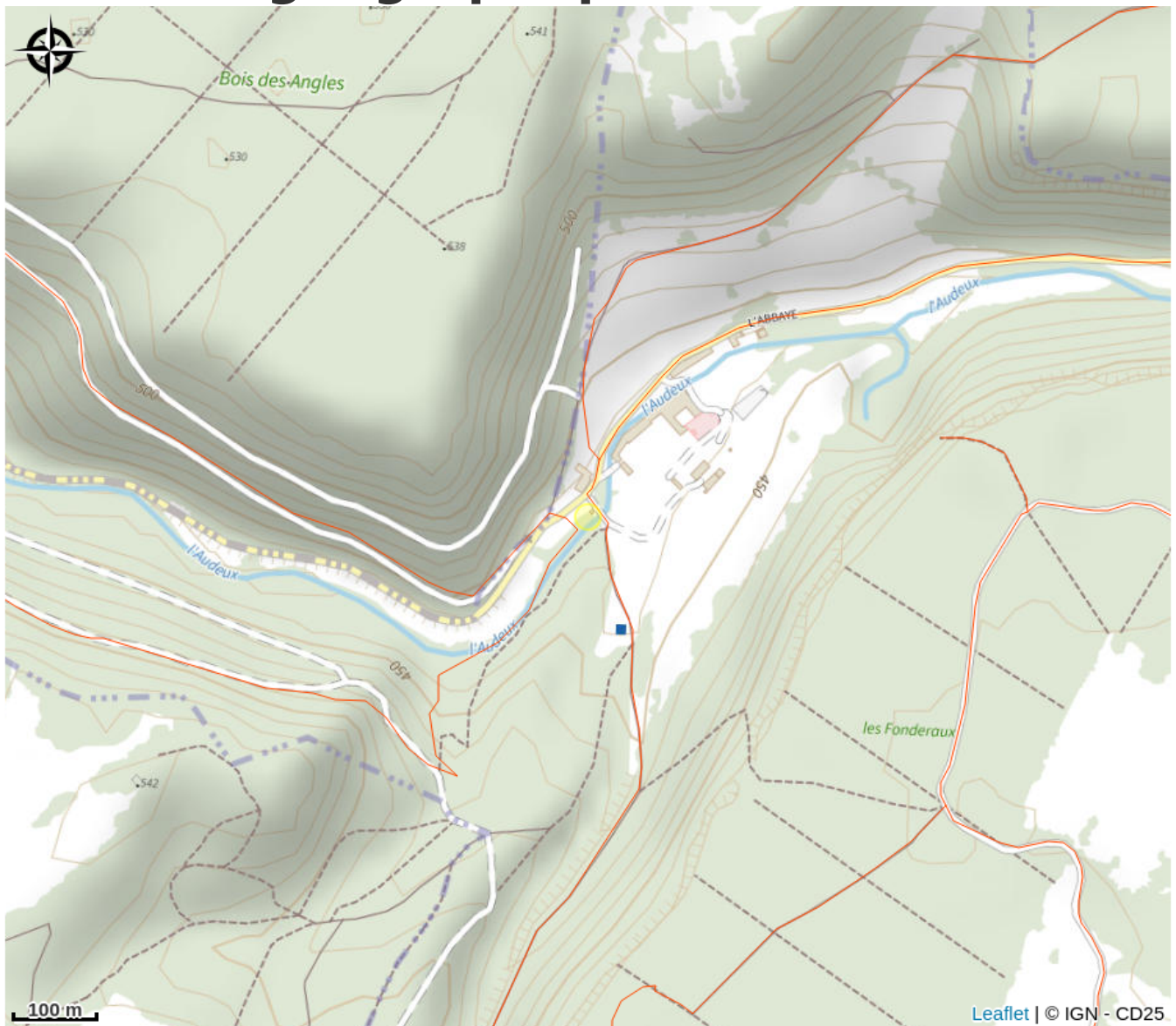
Categorie : Sites et lieux de visites

: Patrimoine religieux

Description

Fondée en 1139, l'abbaye cistercienne de la Grâce-Dieu compte de nombreux éléments inscrits aux Monuments Historiques : son église, son cloître, son moulin ou encore sa grange. Depuis 1927, elle est habitée par des Moniales cisterciennes. Accueil spirituel et vente de produits monastiques.

Situation géographique



Toutes les infos pratiques

Contact

Adresse :

25530 CHAUX-LES-PASSAVANT

Téléphone :

03 81 60 44 45

Source

Décibelles Data