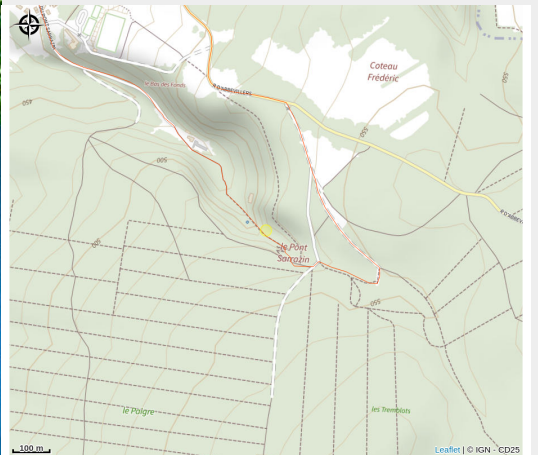


Le Pont Sarrazin

Pays de Montbéliard



Crédit photo : LE PONT SARRAZIN À VANDONCOURT_1 (PMA)

Infos pratiques

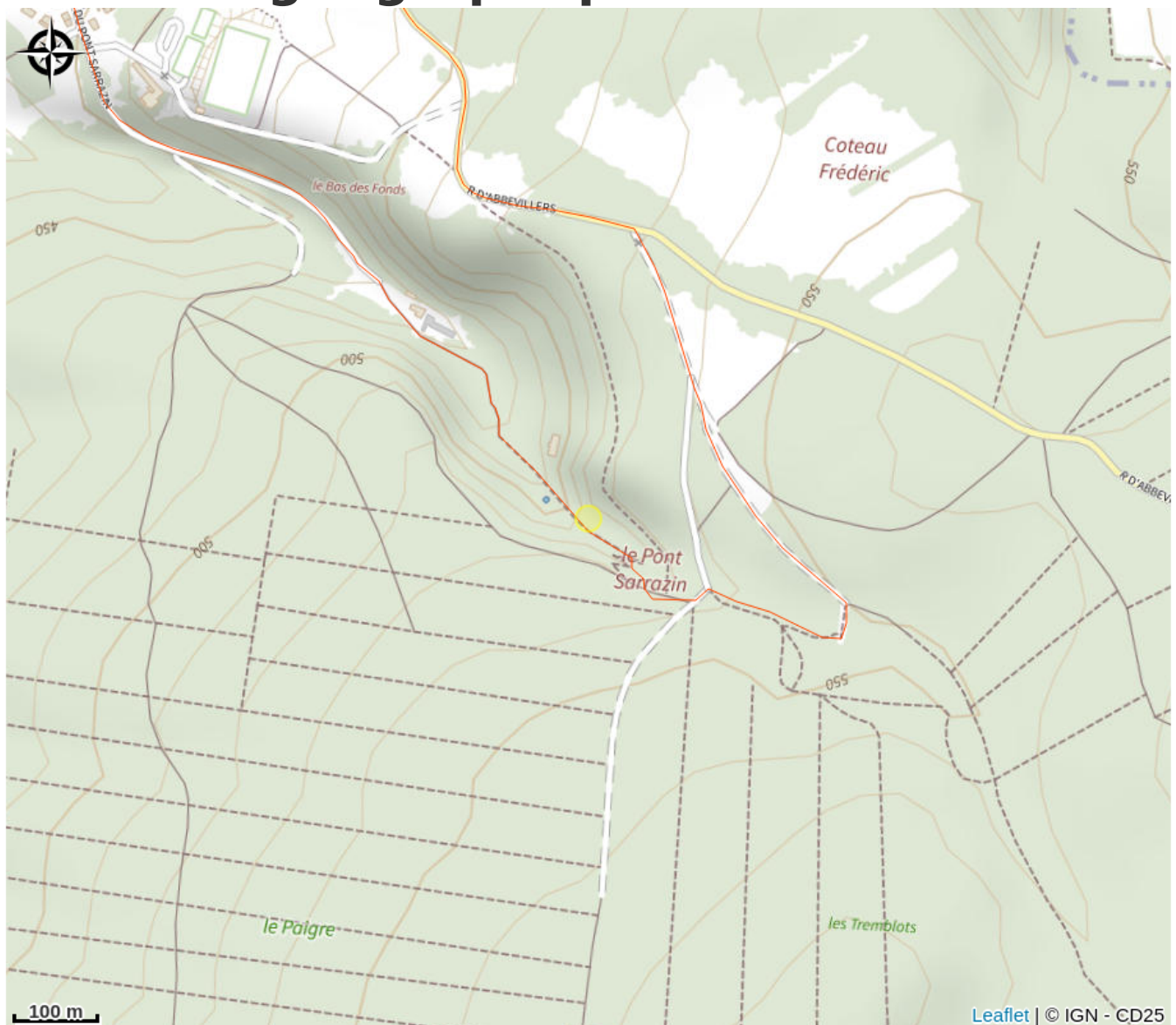
Categorie : Sites et lieux de visites

: Site Naturel

Description

Au beau milieu d'un vallon escarpé, le pont Sarrazin est une immense arche creusée par l'érosion calcaire. Vous pouvez découvrir le site avec le circuit patrimonial de la Petite Cité de Caractère de Vandoncourt au départ de la Damassine.

Situation géographique



Toutes les infos pratiques

Contact

Adresse :

Rue du Pont Sarrazin
25230 VANDONCOURT

Téléphone :

03 81 94 45 60

accueil@paysdemontbeliard-tourisme.com

Source

Décibelles Data