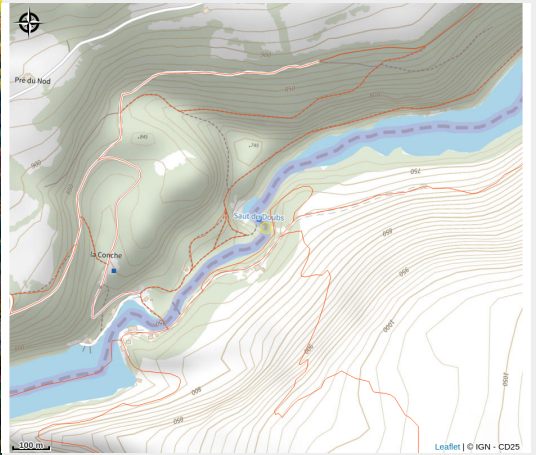


# Les bassins et le Saut du Doubs



Crédit photo : Bassins\_du\_doubs©AerodyneFrance-r (© Levin Raphaël Aérodyne France)

## Infos pratiques

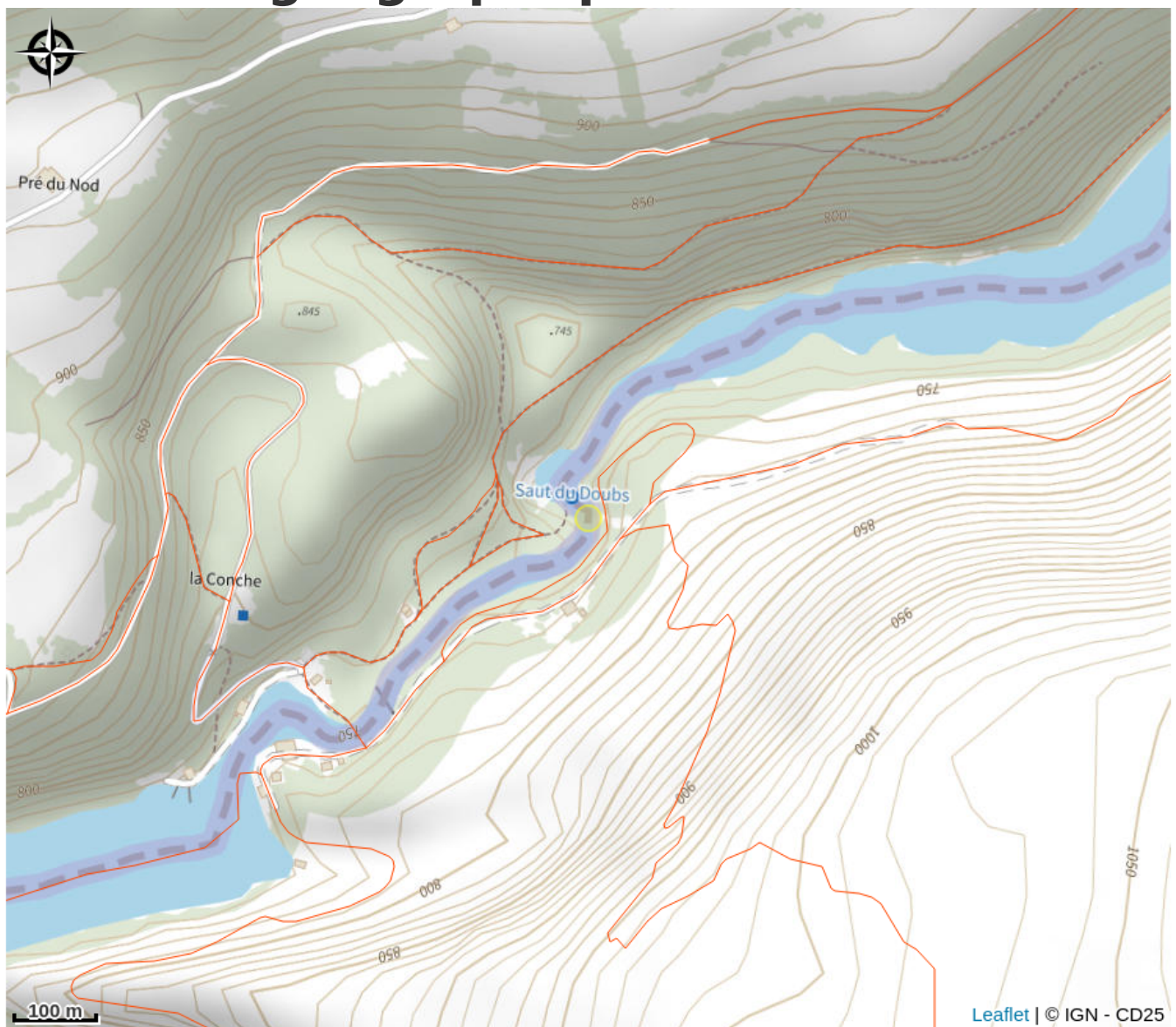
Categorie : Sites et lieux de visites

: Site Naturel

# Description

Un site à découvrir... Au départ de Villers-le-Lac, le Doubs paresseux serpente au creux d'un val, traverse le petit lac de Chaillexon, puis s'élargit entre monts et falaises pour former les bassins du Doubs.

# Situation géographique



# Toutes les infos pratiques

## Contact

### Adresse :

25130 VILLERS-LE-LAC

### Téléphone :

03 81 68 03 77

[etacivil@mairie-vll.fr](mailto:etacivil@mairie-vll.fr)

## Source

Décibelles Data