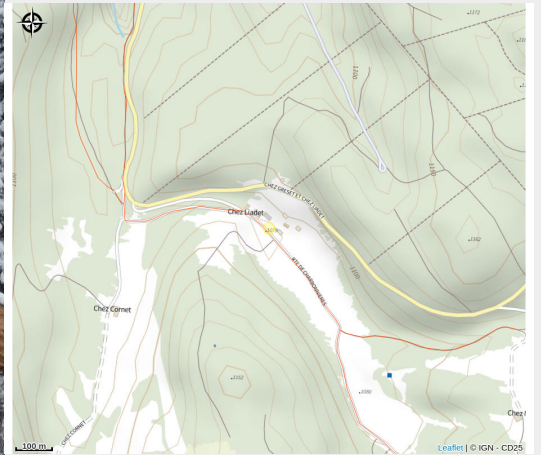


# Gîte d'étape Chez Liadet

Haut Doubs



Crédit photo : Liadet (AubryBouveret)



## Infos pratiques

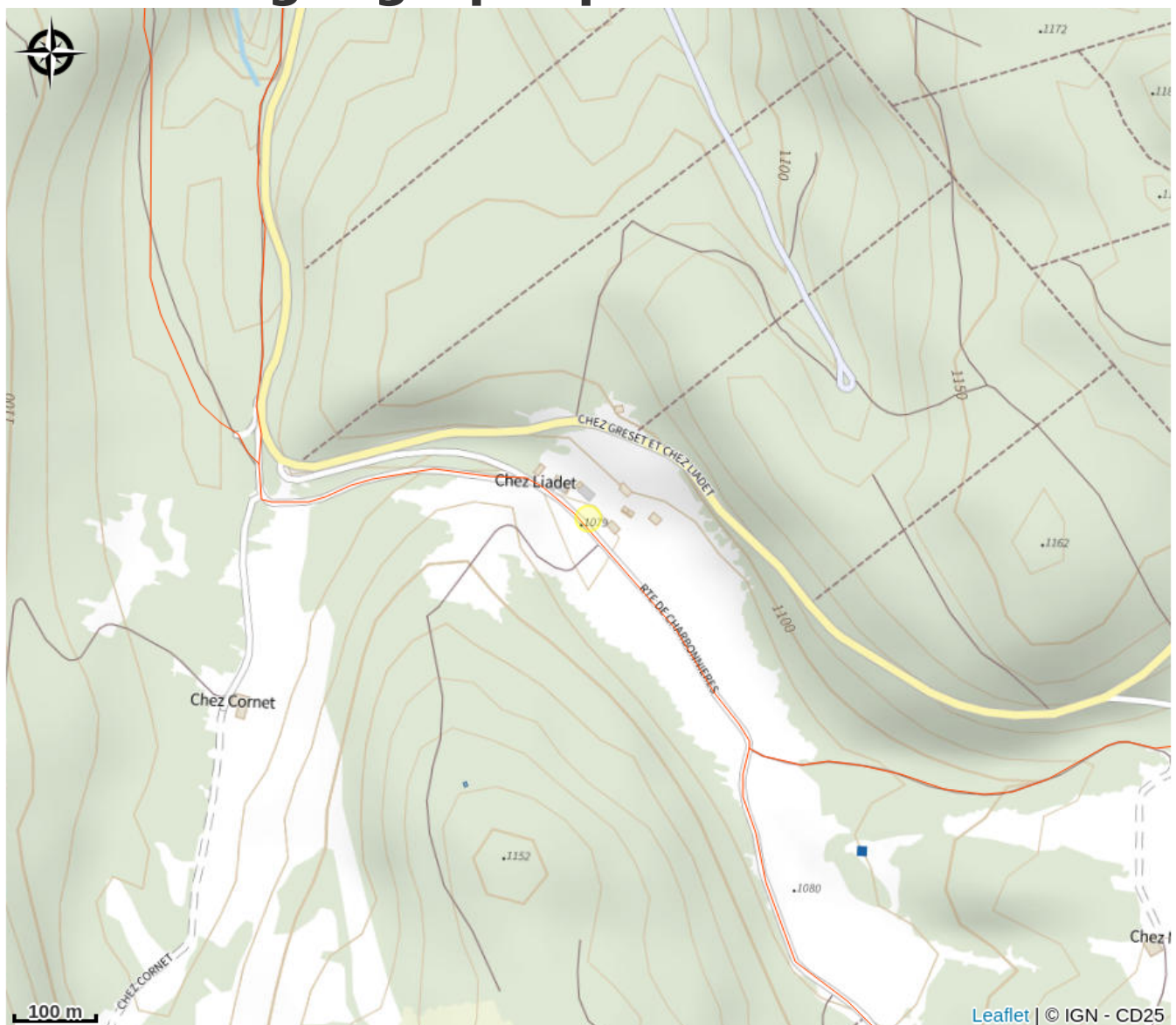
Categorie : Hébergement

: Hébergement collectif

# Description

Idéalement situé à proximité de la frontière Suisse et à 3 km de Mouthe, ce lieu paisible est une véritable porte d'entrée des alpages l'été mais aussi un départ de pistes de ski de fond incontournable l'hiver ! L'esprit familial et convivial sont des valeurs que cette famille tient à partager avec vous lors de votre séjour. Les différents services proposés sont : un dortoir pour les itinérants, la location de chalets pour séjourner au calme, restauration, bar, box à chevaux et salle de fartage

# Situation géographique



# Toutes les infos pratiques

## Contact

### Adresse :

Route des Charbonnières  
25240 MOUTHE

### Téléphone :

03 81 39 99 58

### Page facebook :

<https://www.facebook.com/chezliadet/>

### Page instagram :

<https://www.instagram.com/chezliadet/>

[chez.liadet@orange.fr](mailto:chez.liadet@orange.fr)

<http://www.chezliadet.com>

## Source

Décibelles Data