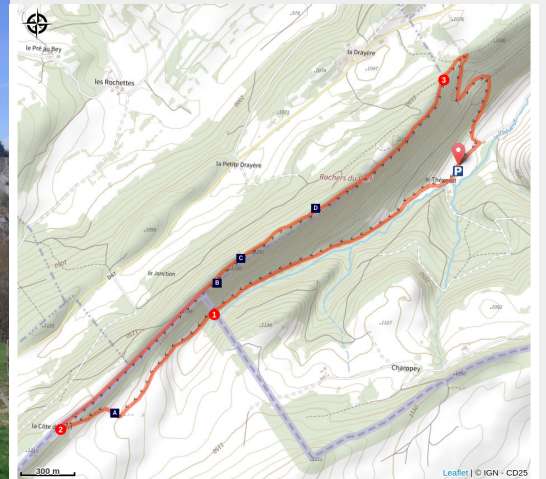


# Rochers du Cerf

Doubs Horloger - Les Gras



Vue sur les rochers du Cerf (CCVM)



*Un petit coin d'alpage tel qu'on peut en voir dans le massif Jurassien.*

Randonnée sportive, sous une barre de rochers qui nous conduit sur les alpages. Puis, sentier des crêtes avec de nombreux points de vue.

## Infos pratiques

Pratique : Pédestre

Durée : 2 h 20

Longueur : 7.3 km

Dénivelé positif : 297 m

Difficulté : Intermédiaire

Type : Boucle

Thèmes : Faune, Flore, Point de vue

# Itinéraire

**Départ** : Le Théverot

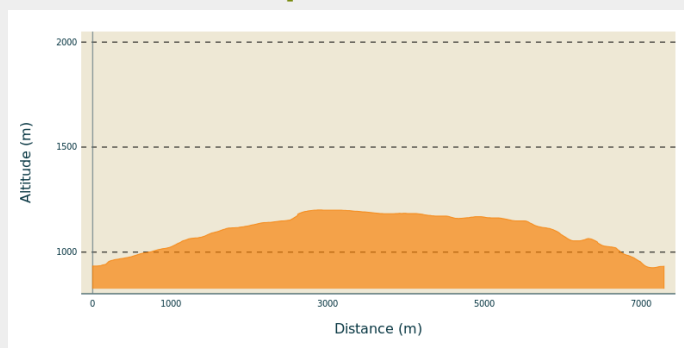
**Arrivée** : Le Théverot

**Balisage** :  GR  PR

**Communes** : 1. Les Gras

2. Ville-du-Pont

## Profil altimétrique



Altitude min 926 m Altitude max 1201 m

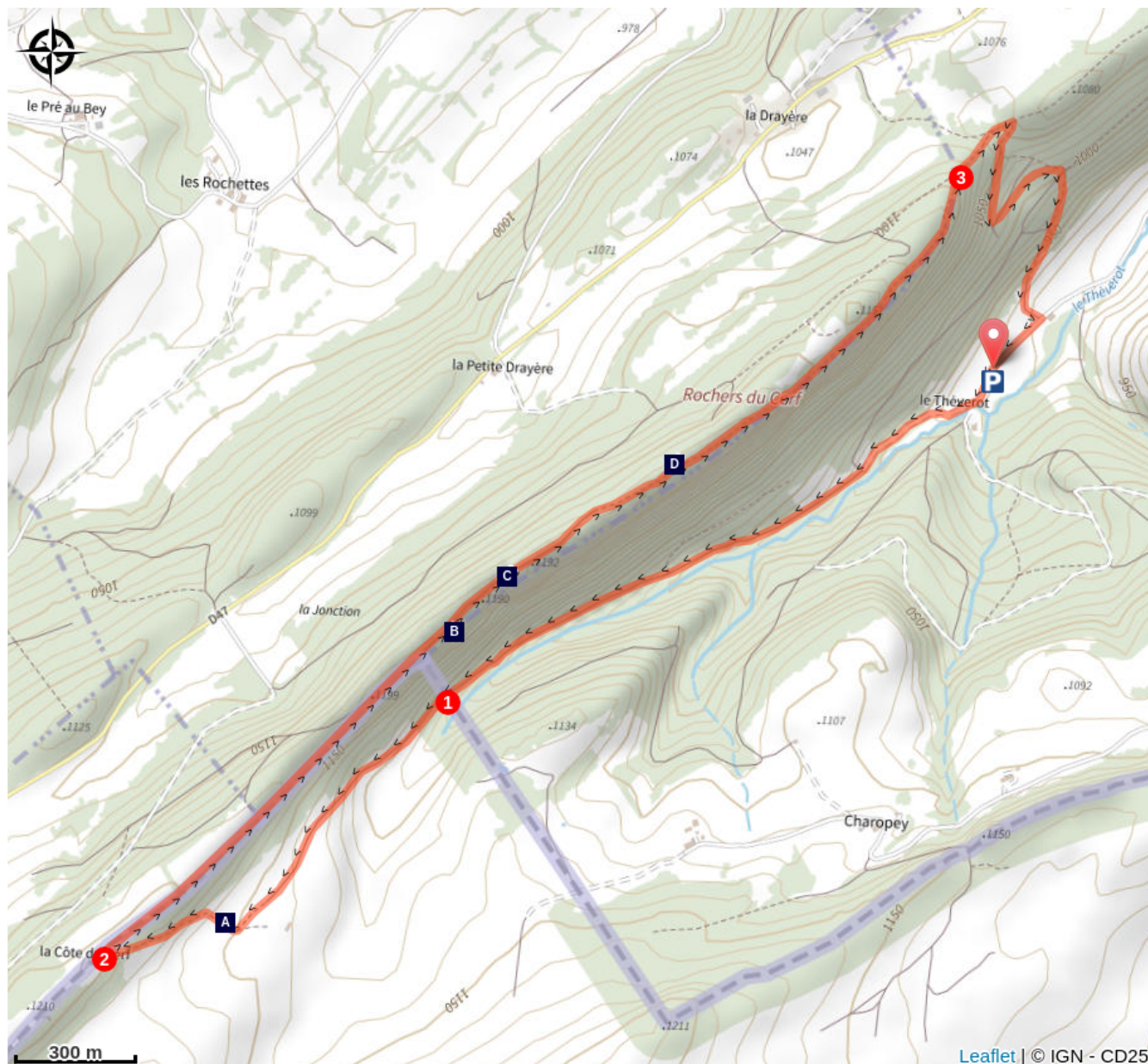
Randonnée sportive, balisage *jaune et bleu* et *rouge et blanc* sur la partie GR5. Une partie du sentier emprunte le territoire suisse.



P - Peu après le parking, à la **ferme du Théverot**, le sentier rejoint le balisage du GR5. Prenez à droite et engagez-vous dans la combe par une piste forestière.



1. Au bout de 1,5 km, vous arrivez sur le territoire suisse (papiers d'identité obligatoires). Traversez une pâture (présence de gentianes printanières en saison) et suivez le sentier qui monte sur la côte du Cerf.
2. Arrivé sur la crête, à proximité d'une cabane, partez à droite et longez la crête des rochers du Cerfs pendant 4 km (observation de chamois et du milan royal).
3. Au bout de 4 km, prenez le sentier (raide) qui descend à droite pour rejoindre le point de départ.

Liaison : il est possible de faire cette randonnée pédestre directement depuis le centre du village en empruntant une liaison en aller-retour par un joli sentier qui longe le ruisseau du Théverot. Dans ce cas, comptez 5,6 km et 1,5 heure de plus.

# Sur votre chemin...



-  La gentiane printanière (A)
-  Le chamois (C)

-  Rochers du Cerf (B)
-  ENS - Les Rochers du Cerf (D)

# Toutes les infos pratiques

 **niveau 2**

## Comment venir ?

### Accès routier

Depuis Morteau, suivre la D47 en direction de Grand'Combe-Châteleu puis, continuer jusqu'au village des Gras. Suivre la direction de Pontarlier. En face du cimetière, redescendre la petite route jusqu'au hameau du Théverot.

### Parking conseillé

Ferme du Théverot, Les Gras

# Zones de sensibilité environnementale

Le long de votre itinéraire, vous allez traverser des zones de sensibilité liées à la présence d'une espèce ou d'un milieu particulier. Dans ces zones, un comportement adapté permet de contribuer à leur préservation. Veillez à respecter la quiétude du lieu, la signalétique en place et à rester sur les sentiers balisés. Attention, le site peut faire l'objet d'une réglementation particulière.

## Les Rochers du Cerf

Période de sensibilité :

## Rochers du Cerf

Période de sensibilité :

### Lieux de renseignement

#### Office de tourisme du Pays Horloger - Morteau

7 place de la Halle, 25500 Morteau

[tourisme@payshorloger.com](mailto:tourisme@payshorloger.com)

Tel : +33 (0)3 81 67 18 53

<https://www.pays-horloger.com>



# Sur votre chemin...

---

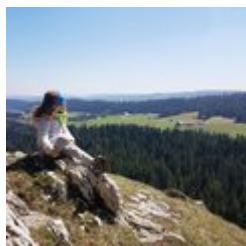


## La gentiane printanière (A)

Dans cet alpage, au printemps, fleurit la gentiane printanière. Ne la cueillez pas, c'est une espèce protégée.

Crédit photo : Sylvie Personeni

---

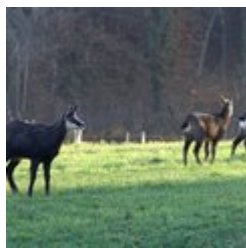


## Rochers du Cerf (B)

Point de vue des Rochers du Cerf. Vues sur les crêtes et sommets jurassiens du Pays Horloger et du Haut Doubs ainsi que sur les Alpes.

Crédit photo : Davy MOUGIN

---

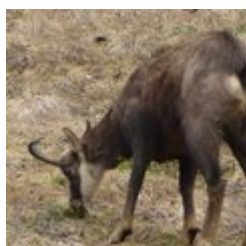


## Le chamois (C)

Le chamois est un animal principalement diurne, vivant en hardes plus ou moins importantes selon les saisons (tendance à être plus importantes en hiver qu'en été). La période de rut se déroule entre fin octobre et fin janvier, durant laquelle les mâles sont très agressifs, s'affrontant à coups de cornes, menant parfois à des chutes mortelles selon le milieu dans lequel a lieu l'affrontement. Après une gestation de 23 semaines, les femelles donnent naissance à un ou deux chevreaux, qui restent à leurs côtés pendant un an.

Crédit photo : CDT / Philippe Lebugle

---



## ENS - Les Rochers du Cerf (D)

Les Rochers du Cerf est une zone de 190 hectares, inventoriée comme Espace Naturel Sensible mais ne fait pas l'objet d'un plan de gestion du département du Doubs. Ce territoire fait l'objet d'un arrêté de protection de biotope des corniches calcaires du département du Doubs. Il n'est pas rare d'y croiser des chamois.

Crédit photo : Sylvie Personeni