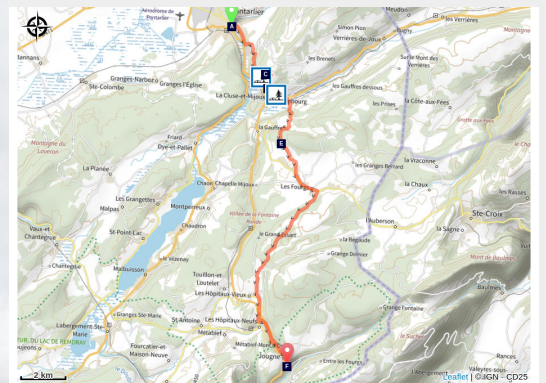


VFF47 - De Pontarlier à Jougue voie historique

Haut Doubs - Pontarlier



Eglise Saint Bénigne (CCGP)



Au départ de Pontarlier débute l'ultime étape de montée pour franchir la montagne du Jura. Sur quelques kilomètres, la Via Francigena suit la même direction que la Route de l'absinthe reliant la ville comtoise au Val de Travers, deux hauts lieux de cette boisson à la troublante réputation.

La cluse de Joux constitue un passage obligé sur la route vers la Suisse. Le château de Joux et le fort du Larmont gardent ce site stratégique. Entre forêts et pâturages, le chemin continue à gagner en altitude à travers les paysages sauvages du Haut-Doubs, jusqu'au col de Jougne (1010 m.). « Cité de caractère de Bourgogne-Franche-Comté », Jougne (56. Antiferne) occupe une position charnière entre les deux versants du massif jurassien. L'archevêque Sigéric y fit étape en 990.

Cet itinéraire suit la première étape de la route suisse.

Info : cet itinéraire suit la variante historique de Pontarlier à Jougne du parcours franco-suisse repéré et proposé par AIVF depuis 2002.

Pour plus d'informations, voir le site : <https://www.viefrancigene.org/fr/resource/statictrack/vff47-de-pontarlier-jougne-voie-historique/>

Infos pratiques

Pratique : Pédestre

Longueur : 22.8 km

Dénivelé positif : 711 m

Difficulté : Intermédiaire

Type : Traversée

Itinéraire

Départ : Pontarlier

Arrivée : Mairie de Jougne

Communes : 1. Pontarlier

2. La Cluse-et-Mijoux

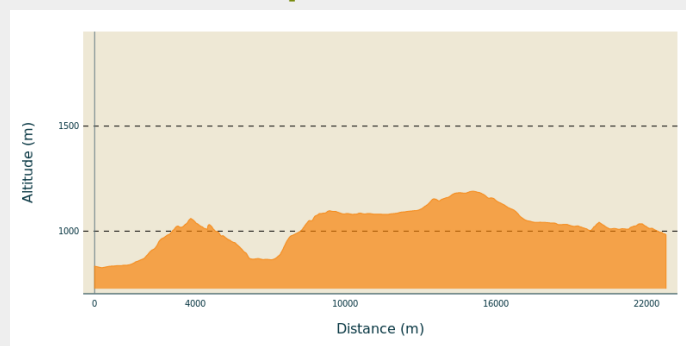
3. Les Fourgs

4. Les Hôpitaux-Vieux

5. Les Hôpitaux-Neufs

6. Jougne




Profil altimétrique






Altitude min 826 m Altitude max 1190 m

Sur votre chemin...



-  Église Saint-Bénigne (A)
-  Le chamois (C)
-  Vierge des Buclés (E)

-  Point de Vue du Fer à Cheval (B)
-  Le Fort Malher (D)
-  Église Saint-Jean-Baptiste de Jougne (F)

Toutes les infos pratiques

niveau 1

Le Parc national est un territoire naturel, ouvert à tous, mais soumis à une réglementation qu'il est utile de connaître pour préparer son séjour

Zones de sensibilité environnementale

Le long de votre itinéraire, vous allez traverser des zones de sensibilité liées à la présence d'une espèce ou d'un milieu particulier. Dans ces zones, un comportement adapté permet de contribuer à leur préservation. Veillez à respecter la quiétude du lieu, la signalétique en place et à rester sur les sentiers balisés. Attention, le site peut faire l'objet d'une réglementation particulière.

Mont du Fer à Cheval

Période de sensibilité :

Falaises du Larmont et Fort de Joux

Période de sensibilité :

Massif du Mont d'Or, du Noirmont et du Risol

Période de sensibilité :

Site Natura 2000

Complexe de la Cluse-et-Mijoux

Période de sensibilité :

Site Natura 2000

Zones humides du château de Joux

Période de sensibilité :

Pelouses du Fort Malher

Période de sensibilité :

Sur votre chemin...



🏰 Église Saint-Bénigne (A)

Ses origines restent inconnues. Rien ne subsiste de cet édifice primitif, qui a sans doute servi de relais dès le XI^e siècle entre les abbayes Saint-Bénigne de Dijon et Saint-Maurice d'Againe (dans le Valais suisse).

Le portail latéral nord est l'élément le plus ancien (XV^e siècle). L'édifice a été remanié à plusieurs reprises.

Le clocher-porche typiquement comtois est coiffé d'une toiture dite à l'impériale, recouverte de tuiles vernissées.

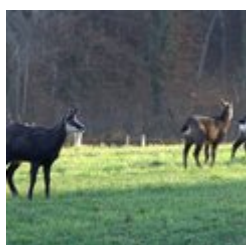
Crédit photo : CCGP



🌄 Point de Vue du Fer à Cheval (B)

Superbe point de vue sur la Cluse et le Château de Joux, ainsi que la vallée du Doubs.

Crédit photo : CCGP



🐐 Le chamois (C)

Le chamois est un animal principalement diurne, vivant en hardes plus ou moins importantes selon les saisons (tendance à être plus importantes en hiver qu'en été). La période de rut se déroule entre fin octobre et fin janvier, durant laquelle les mâles sont très agressifs, s'affrontant à coups de cornes, menant parfois à des chutes mortelles selon le milieu dans lequel a lieu l'affrontement. Après une gestation de 23 semaines, les femelles donnent naissance à un ou deux chevreaux, qui restent à leurs côtés pendant un an.

Crédit photo : CDT / Philippe Lebugle



🏰 Le Fort Malher (D)

Fort construit au milieu du XIX^e siècle pour protéger le Château de Joux. Point de vue par un petit aller-retour depuis le chemin carrossable.

Crédit photo : CCGP



Vierge des Buclés (E)

Oratoire de Notre-Dame des Buclés niché au cœur de la forêt du même nom. Elle se situe sur l'ancien chemin processionnaire qui relie le village des Fourgs et la chapelle de Montpetot que les villageois empruntaient au 15 août pour prier Marie.

Crédit photo : CCLMHD - Maurel



Église Saint-Jean-Baptiste de Jougne (F)

L'église domine la vallée de la Jougne et s'appuie sur les fortifications de Jougne. Elle a été construite au XVIIe siècle puis reconstruite au milieu du XIXe siècle. Un incendie a en partie détruit l'église en 1870. Le clocher de style comtois n'a été reconstruit qu'en 1981.

Crédit photo : CD25