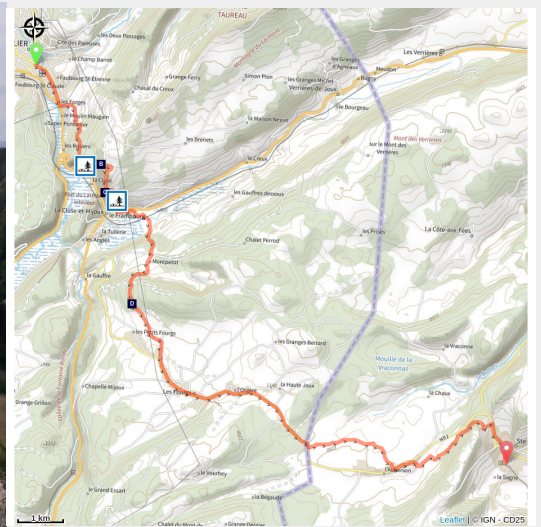


# VFF47bis Variante De Pontarlier à L'Auberson/Sainte-Croix

Haut Doubs - Pontarlier



Belvédère du Fer à Cheval (CCGP)



Au départ de Pontarlier débute l'ultime étape de montée pour franchir la montagne du Jura. Sur quelques kilomètres, la Via Francigena suit la même direction que la Route de l'absinthe reliant la ville comtoise au Val de Travers, deux hauts lieux de cette boisson à la troublante réputation.

La cluse de Joux constitue un passage obligé sur la route vers la Suisse. Le château de Joux et le fort du Larmont gardent ce site stratégique. Entre forêts et pâturages, le chemin continue à gagner en altitude à travers les paysages sauvages du Haut-Doubs jusqu'au village des Fourgs, avant de franchir la frontière à la Grand'Borne et de rejoindre Sainte-Croix en passant par L'Auberson, capitale de la boîte à musique.

## Infos pratiques

Pratique : Pédestre

Longueur : 22.0 km

Dénivelé positif : 736 m

Difficulté : Intermédiaire

Type : Traversée

# Itinéraire

**Départ** : Église Saint-Bénigne, Pontarlier

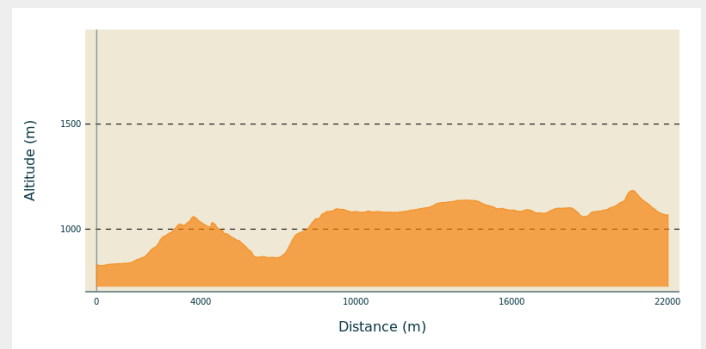
**Arrivée** : Sainte-Croix, Suisse

**Communes** : 1. Pontarlier

2. La Cluse-et-Mijoux

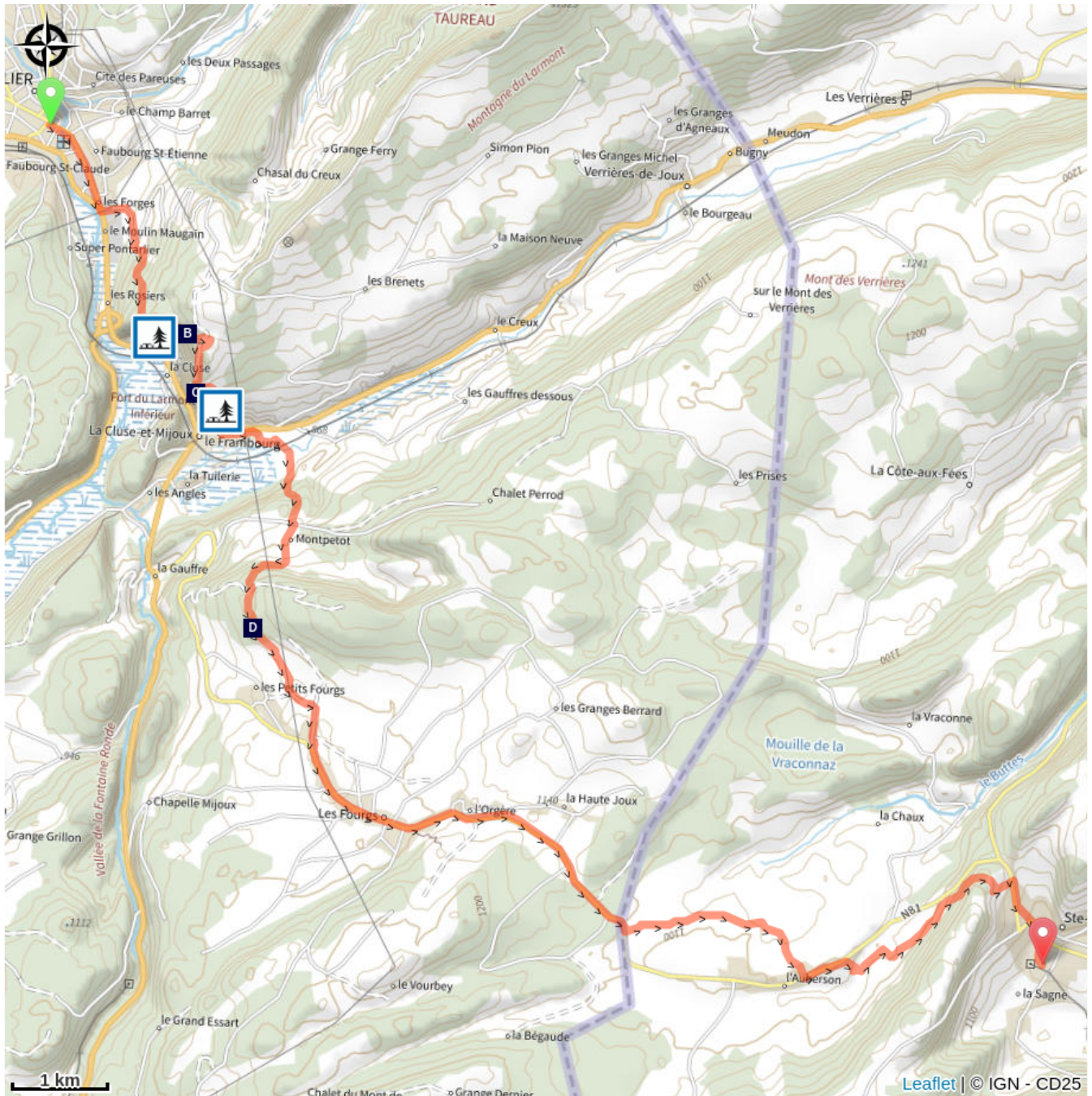
3. Les Fourgs

## Profil altimétrique



Altitude min 826 m Altitude max 1184 m

# Sur votre chemin...



 Point de Vue du Fer à Cheval (A)

 Le chamois (B)

 Le Fort Malher (C)

 Vierge des Buclés (D)

# Toutes les infos pratiques

## **niveau 1**

Le Parc national est un territoire naturel, ouvert à tous, mais soumis à une réglementation qu'il est utile de connaître pour préparer son séjour

# Zones de sensibilité environnementale

Le long de votre itinéraire, vous allez traverser des zones de sensibilité liées à la présence d'une espèce ou d'un milieu particulier. Dans ces zones, un comportement adapté permet de contribuer à leur préservation. Veillez à respecter la quiétude du lieu, la signalétique en place et à rester sur les sentiers balisés. Attention, le site peut faire l'objet d'une réglementation particulière.

## **Mont du Fer à Cheval**

Période de sensibilité :

## **Falaises du Larmont et Fort de Joux**

Période de sensibilité :

## **Complexe de la Cluse-et-Mijoux**

Période de sensibilité :

Site Natura 2000

## **Zones humides du château de Joux**

Période de sensibilité :

## **Pelouses du Fort Malher**

Période de sensibilité :

# Sur votre chemin...

---

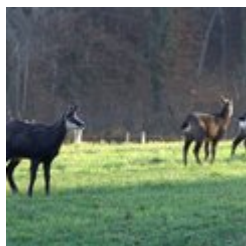


## Point de Vue du Fer à Cheval (A)

Superbe point de vue sur la Cluse et le Château de Joux, ainsi que la vallée du Doubs.

Crédit photo : CCGP

---



## Le chamois (B)

Le chamois est un animal principalement diurne, vivant en hardes plus ou moins importantes selon les saisons (tendance à être plus importantes en hiver qu'en été). La période de rut se déroule entre fin octobre et fin janvier, durant laquelle les mâles sont très agressifs, s'affrontant à coups de cornes, menant parfois à des chutes mortelles selon le milieu dans lequel a lieu l'affrontement. Après une gestation de 23 semaines, les femelles donnent naissance à un ou deux chevreaux, qui restent à leurs côtés pendant un an.

Crédit photo : CDT / Philippe Lebugle

---



## Le Fort Malher (C)

Fort construit au milieu du XIXe siècle pour protéger le Château de Joux. Point de vue par un petit aller-retour depuis le chemin carrossable.

Crédit photo : CCGP

---



## Vierge des Buclés (D)

Oratoire de Notre-Dame des Buclés niché au cœur de la forêt du même nom. Elle se situe sur l'ancien chemin processionnaire qui relie le village des Fourgs et la chapelle de Montpetot que les villageois empruntaient au 15 août pour prier Marie.

Crédit photo : CCLMHD - Maurel

---