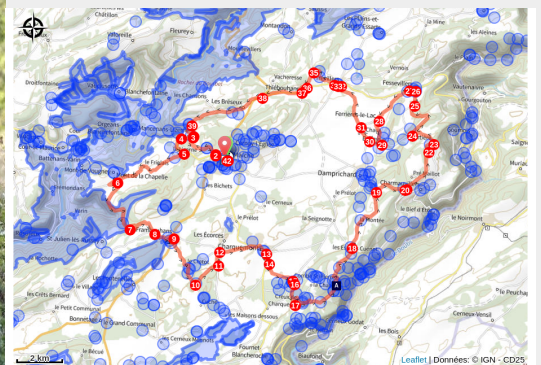


# Echappée sur le Plateau de Maiche

Doubs Horloger



(©Doubstourisme\_LaurentCheviet)



## Petit tour sur le (grand) plateau de Maiche

Petite boucle cyclo sportive pour profiter des grands espaces et de la verdure.

Un petit effort, mais une grande bouffée d'oxygène !

Outil numérique de planificateur d'itinéraires disponible sur le site [doubs.travel](https://doubs.travel).

## Infos pratiques

Pratique : Points-nœuds

Durée : 3 h

Longueur : 60.9 km

Dénivelé positif : 1293 m

Difficulté : Intermédiaire

Type : Boucle

Thèmes : Point de vue

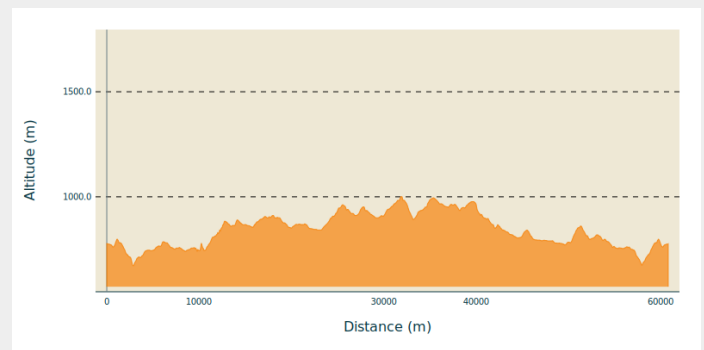
# Itinéraire

**Départ** : Office de Tourisme, Maiche

**Arrivée** : Office de Tourisme, Maiche

- Communes** :
1. Maïche
  2. Mancenans-Lizerne
  3. Mont-de-Vougney
  4. Saint-Julien-lès-Russey
  5. Frambouhans
  6. Les Écorces
  7. Charquemont
  8. Damprichard
  9. Charmauvillers
  10. Urtière
  11. Belfays
  12. Fessevillers
  13. Ferrières-le-Lac
  14. Trévillers
  15. Thiébouhans
  16. Montandon
  17. Les Bréseux

## Profil altimétrique

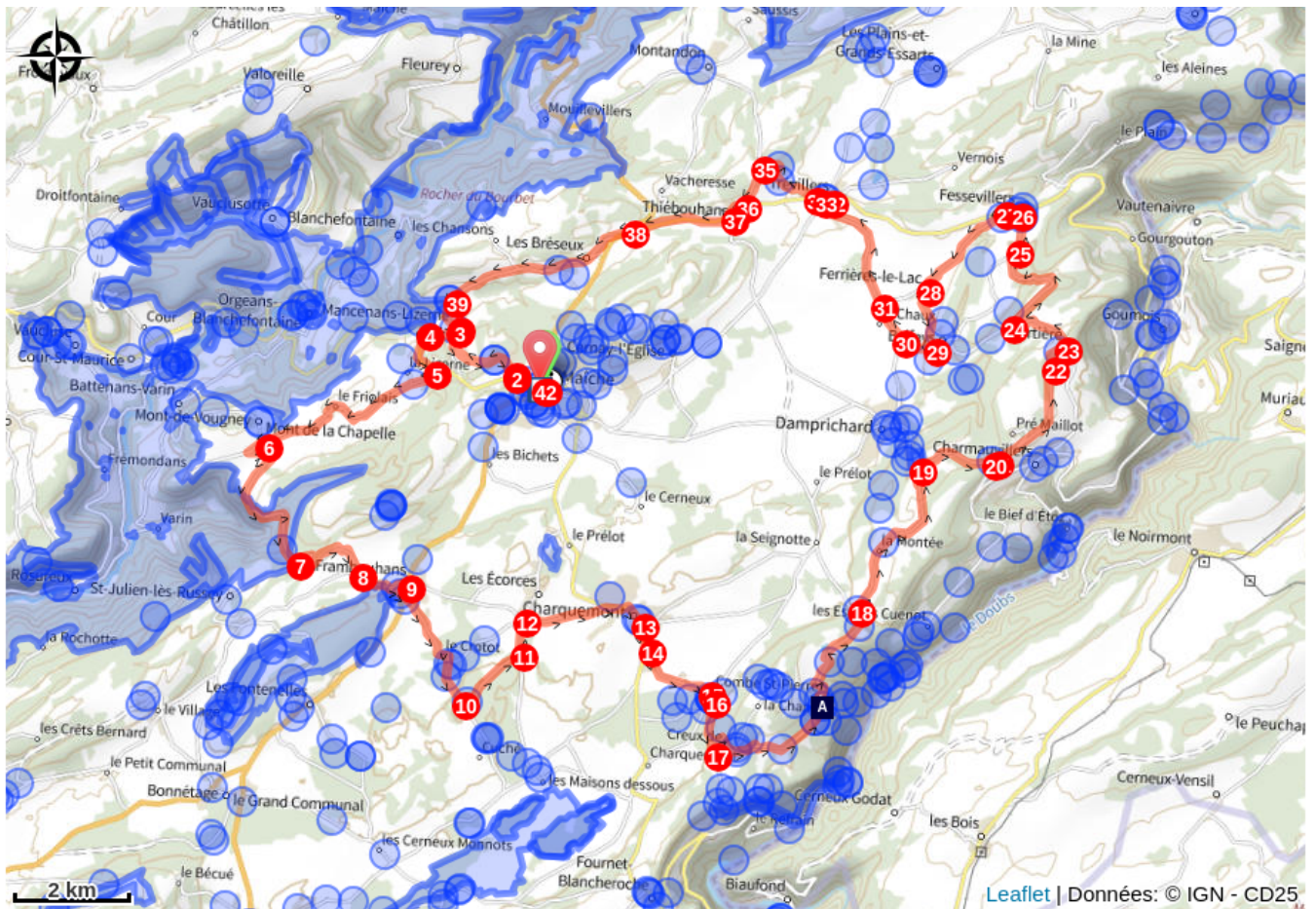


Altitude min 672 m Altitude max 1001 m

1. Point-nœud n°15
2. Point-nœud n°44
3. Point-nœud n°78
4. Point-nœud n°85
5. Point-nœud n°39
6. Point-nœud n°19
7. Point-nœud n°34
8. Point-nœud n°36
9. Point-nœud n°26
10. Point-nœud n°59
11. Point-nœud n°28
12. Point-nœud n°74
13. Point-nœud n°62
14. Point-nœud n°96
15. Point-nœud n°19
16. Point-nœud n°57
17. Point-nœud n°75
18. Point-nœud n°66
19. Point-nœud n°4
20. Point-nœud n°29
21. Point-nœud n°55
22. Point-nœud n°43
23. Point-nœud n°83
24. Point-nœud n°73
25. Point-nœud n°88
26. Point-nœud n°5

27. Point-nœud n°31
28. Point-nœud n°24
29. Point-nœud n°17
30. Point-nœud n°76
31. Point-nœud n°10
32. Point-nœud n°68
33. Point-nœud n°15
34. Point-nœud n°46
35. Point-nœud n°54
36. Point-nœud n°25
37. Point-nœud n°48
38. Point-nœud n°92
39. Point-nœud n°69
40. Point-nœud n°78
41. Point-nœud n°44
42. Point-nœud n°15

# Sur votre route...



Belvédère de la Crampoulotte (A)

# Toutes les informations pratiques

## **Recommandations**

1. La nature nous accueille. Respectons-la.
2. Prévoir un équipement adapté.
3. Consultez la météo avant votre départ.
4. N'abandonnons aucun détritrus.
5. Vérifiez l'état de votre vélo avant de partir
6. En vélo, le casque est vital
7. secours : 112

## **Comment venir ?**

### Transports

Ligne mobigo (attention les vélos ne sont pas admis dans le bus)

### Accès routier

Depuis Montbéliard ou Pontarlier, prendre la D437 en direction de Maîche. À Maîche, tourner sur la place de l'Église.

### Parking conseillé

L'Église ou champ de foire, Maîche

# Zones de sensibilité environnementale

Le long de votre itinéraire, vous allez traverser des zones de sensibilité liées à la présence d'une espèce ou d'un milieu particulier. Dans ces zones, un comportement adapté permet de contribuer à leur préservation. Veillez à respecter la quiétude du lieu, la signalétique en place et à rester sur les sentiers balisés. Attention, le site peut faire l'objet d'une réglementation particulière.

## Vallées du Dessoubre, de la Reverotte et du Doubs

Période de sensibilité :

Site Natura 2000

## Seignes de Damprichard

Période de sensibilité :

### Lieux de renseignement

#### Office de tourisme du Pays Horloger - Maîche

16 rue du Général de Gaulle, 25120  
Maîche

[tourisme@payshorloger.com](mailto:tourisme@payshorloger.com)

Tel : +33 (0)3 81 64 11 88

<https://www.pays-horloger.com/>



# Sur votre route...

---



## Belvédère de la Crampoulotte (A)

Dominant l'ancienne ferme éponyme, le belvédère offre une vue magnifique sur la vallée du Doubs, la rivière frontière et la suisse voisine.

Crédit : P. Bruot