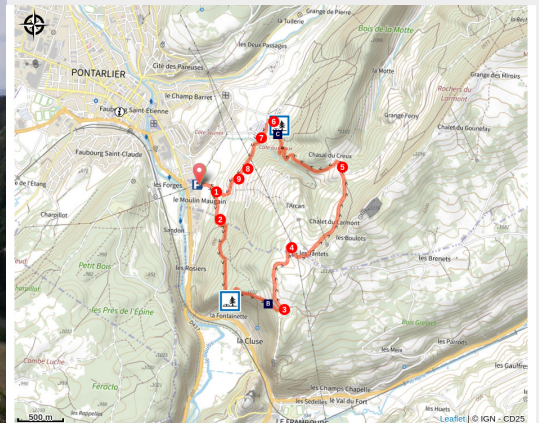


Le Fer à Cheval

Haut Doubs - Pontarlier



Belvédère du Fer à Cheval (CCGP)



Après quelques efforts, ce circuit vous mènera à l'un des plus beaux points de vue sur La Cluse et le château de Joux : celui du Fer à Cheval.

Une alternance de paysages entre prés et forêts s'offrira à vous tout au long de votre parcours vous faisant découvrir ce milieu tout proche de la ville. En regardant bien, vous pourrez peut-être apercevoir des chamois. Pensez à vos jumelles !

Infos pratiques

Pratique : Pédestre

Durée : 2 h 30

Longueur : 7.7 km

Dénivelé positif : 284 m

Difficulté : Intermédiaire

Type : Boucle

Thèmes : Faune, Flore, Point de vue

Itinéraire

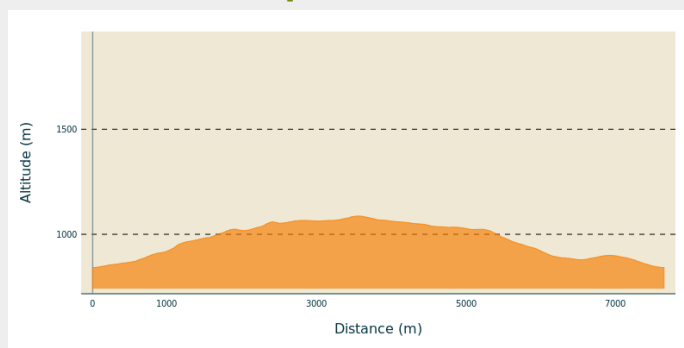
Départ : Collège André-Malraux,
Pontarlier

Arrivée : Collège André-Malraux,
Pontarlier

Balisage :  GR  PR

Communes : 1. Pontarlier
2. La Cluse-et-Mijoux

Profil altimétrique





Altitude min 841 m Altitude max 1087 m

Ce circuit est *balisé en jaune et bleu*. Suivre le numéro 5.

1. Depuis le parking, l'itinéraire emprunte la route du Larmont sur 500m jusqu'à une épingle.
2. Un chemin forestier part sur la droite et, par une montée de plus en plus importante, accède au **belvédère du Fer à Cheval**.
3. Après avoir rejoint le **chemin du Fort Malher** (possibilité de voir le fort et son point de vue à 1km en aller/retour), le circuit bifurque à gauche direction le **hameau des Jantets**.
4. Au parking des **Jantets**, la route monte à droite puis bifurque à gauche pour traverser le hameau et prendre un chemin agricole.
5. À la **Combe du Creux**, le circuit redescend en direction de l'arboretum par la forêt puis un pré-bois.
6. Au petit parking de l'**arboretum**, un chemin blanc passe au dessus du camping et accède au croisement du **Chemin à Ficelle**.
7. Depuis ce croisement, l'itinéraire suit un chemin montant dans la côte puis dans une pâture pour rejoindre la route du Larmont.
8. La route s'emprunte en descendant quelques instants.
9. Au croisement **sur Moulin Maugain**, un sentier redescend à travers le pâturage et regagne la route de départ.

Sur votre chemin...



-  Point de Vue du Fer à Cheval (A)
-  Arboretum du Toulombief et Chemin à Ficelle (C)

-  Le chamois (B)

Toutes les infos pratiques

 **niveau 2**

Recommandations

Partir bien chaussés, bien équipés et avec une quantité d'eau suffisante.
Rester sur les itinéraires balisés : respecter les propriétés privées, les prés de fauche, les animaux et les cultures.

Tenir votre chien en laisse.

Respecter les clôtures et refermer les barrières.

Rester courtois avec les riverains des chemins et les autres utilisateurs de la nature.

Ne pas jeter de détritrus.

Respecter les équipements d'accueil, de signalisation et de balisage.

Ne pas faire de feu.

Comment venir ?

Transports

Gare de Pontarlier (Ligne Frasne - Neuchâtel) à 1,5 km.

Accès routier

Depuis la gare de Pontarlier, prendre la N57 en direction de Lausanne. Juste après le rond-point André-Malraux, prendre à gauche chemin du Larmont.

Parking conseillé

Parking du collège André-Malraux, Pontarlier

Zones de sensibilité environnementale

Le long de votre itinéraire, vous allez traverser des zones de sensibilité liées à la présence d'une espèce ou d'un milieu particulier. Dans ces zones, un comportement adapté permet de contribuer à leur préservation. Veillez à respecter la quiétude du lieu, la signalétique en place et à rester sur les sentiers balisés. Attention, le site peut faire l'objet d'une réglementation particulière.

Complexe de la Cluse-et-Mijoux

Période de sensibilité :

Site Natura 2000

Mont du Fer à Cheval

Période de sensibilité :

Falaises du Larmont et Fort de Joux

Période de sensibilité :

Pelouses du Fort Malher

Période de sensibilité :

Zones humides du château de Joux

Période de sensibilité :

Lieux de renseignement

Office de tourisme du Pays du Haut-Doubs - Pontarlier

14bis Rue de la Gare, 25300 Pontarlier

pontarlier@destination-haut-doubs.com

Tel : +33 (0)3 81 46 48 33

<https://www.destination-haut-doubs.com>



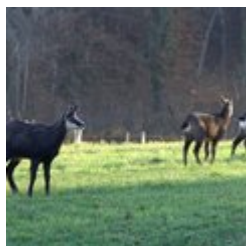
Sur votre chemin...



Point de Vue du Fer à Cheval (A)

Superbe point de vue sur la Cluse et le Château de Joux, ainsi que la vallée du Doubs.

Crédit photo : CCGP



Le chamois (B)

Le chamois est un animal principalement diurne, vivant en hardes plus ou moins importantes selon les saisons (tendance à être plus importantes en hiver qu'en été). La période de rut se déroule entre fin octobre et fin janvier, durant laquelle les mâles sont très agressifs, s'affrontant à coups de cornes, menant parfois à des chutes mortelles selon le milieu dans lequel a lieu l'affrontement. Après une gestation de 23 semaines, les femelles donnent naissance à un ou deux chevreaux, qui restent à leurs côtés pendant un an.

Crédit photo : CDT / Philippe Lebugle



Arboretum du Toulombief et Chemin à Ficelle (C)

Arboretum composé d'essences locales et exotiques entre forêt et pré-bois d'une grande richesse floristique. Un sentier pentu, le Chemin à Ficelle, monte au droit et entrecoupe l'itinéraire. Cette voie a été tracée en 1879 pour faciliter la construction du Fort Catinat. Tirés par un câble, des wagonnets transportaient les matières premières de Pontarlier jusqu'au fort qui avait pour fonction de renforcer les défenses françaises face à la possible invasion de la Prusse, en complément du fort de Joux.

Crédit photo : © ESCALIER Clémentine - Trail Larmont
